

klamka na szyldzie dzielonym

## MEDA



Łatwy montaż



Kompaktowy wymiar



Asymetryczny trzpień



Wydłużony gwint



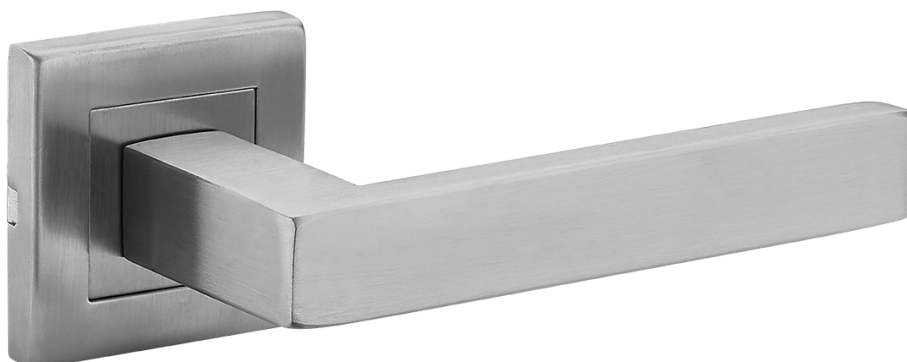
Kropla teflonu na śrubie imbusowej



Wykonane ze stali nierdzewnej



Gwarancja powierzchnia mechanizm



- Wzmocniona wewnętrzna część rozety
- Asymetryczny trzpień
- Teflon na dociskach imbusowych

### KLAMKA NA SZYLDZIE DZIELONYM

**Materiał wykonania:** stal nierdzewna

**Wykończenie:** stal nierdzewna

**Wymiary:**

- szyld: Ø 53 mm

- rękojeść (dł): 130 mm

**Rozstaw otworów montażowych:** 38 mm

kod: **KGM\_200A**

### PASUJĄCE SZYLDY DOLNE



**SZYLD KRÓTKI NA KLUCZ**  
kod: LK2\_201A



**SZYLD KRÓTKI NA WKŁADKĘ**  
kod: LK2\_202A



**SZYLD KRÓTKI WC**  
kod: LK2\_203A

\* Szczegóły w karcie gwarancyjnej.

klamka na szyldzie dzielonym

## MEDA



Łatwy montaż



Kompaktowy wymiar



Asymetryczny trzpień



Wydłużony gwint



Kropla teflonu na śrubie imbusowej



Wykonane ze stali nierdzewnej



Gwarancja powierzchnia mechanizm



- Wzmocniona wewnętrzna część rozety
- Asymetryczny trzpień
- Teflon na dociskach imbusowych

### KLAMKA NA SZYLDZIE DZIELONYM

**Materiał wykonania:** stal nierdzewna

**Wykończenie:** czarne

**Wymiary:**

- szyld: Ø 53 mm

- rękojeść (dł): 130 mm

**Rozstaw otworów montażowych:** 38 mm

kod: **KGM\_900A**

### PASUJĄCE SZYLDY DOLNE



**SZYLD KRÓTKI NA KLUCZ**

kod: LK2\_921A



**SZYLD KRÓTKI NA WKŁADKĘ**

kod: LK2\_922A



**SZYLD KRÓTKI WC**

kod: LK2\_923A

\* Szczegóły w karcie gwarancyjnej.