

klamka na szyldzie dzielonym

SAVIO



Polski projekt



Ciekawy wzór



Łatwy montaż



Szablon montażowy w komplecie



Wykonane ze znu



Gwarancja powierzchnia mechanizm



- Unikalny zestaw montażowy
- Wyprofilowana rękojeść
- Polskie wzornictwo
- Połączenie chromu z czernią

KLAMKA NA SZYLDZIE DZIELONYM

Materiał wykonania: znu

Wykończenie: chrom/czarne

Wymiary:

- szyld: 55 mm

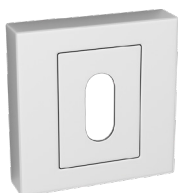
- rękojeść (dł): 128 mm

Rozstaw otworów

montażowych: 38 mm

kod: **KSO_000B**

PASUJĄCE SZYLDY DOLNE



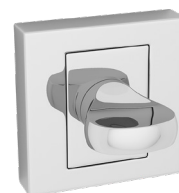
**SZYLD KRÓTKI
NA KLUCZ**

kod: LK5_001A



**SZYLD KRÓTKI
NA WKŁADKĘ**

kod: LK5_002A



**SZYLD KRÓTKI
WC**

kod: LK5_003A

* Szczegóły w karcie gwarancyjnej.

klamka na szyldzie dzielonym

SAVIO



Polski projekt



Ciekawy wzór



Łatwy montaż



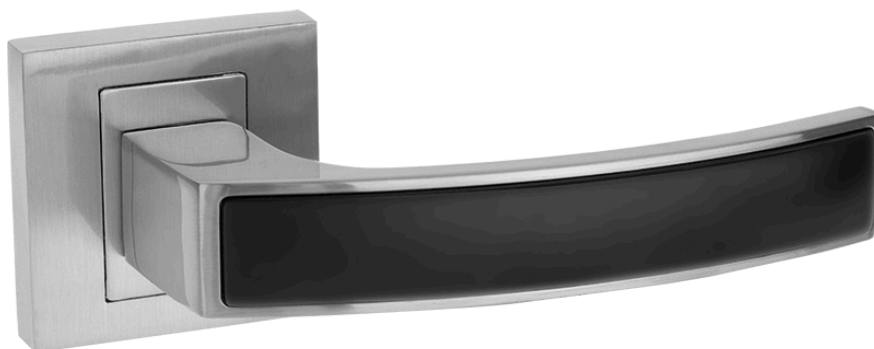
Szablon montażowy w komplecie



Wykonane ze znu



Gwarancja powierzchnia mechanizm



- Unikalny zestaw montażowy
- Wyprofilowana rękojeść
- Polskie wzornictwo
- Połączenie satyny z czernią

KLAMKA NA SZYLDZIE DZIELONYM

Materiał wykonania: znu

Wykończenie: satyna/czarne

Wymiary:

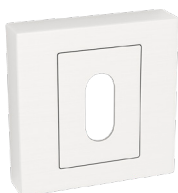
- szyld: 55 mm

- rękojeść (dł): 128 mm

Rozstaw otworów montażowych: 38 mm

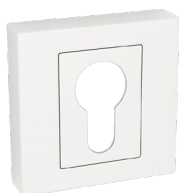
kod: **KSO_300B**

PASUJĄCE SZYLDY DOLNE



SZYLD KRÓTKI NA KLUCZ

kod: LK5_301A



SZYLD KRÓTKI NA WKŁADKĘ

kod: LK5_302A



SZYLD KRÓTKI WC

kod: LK5_303A

* Szczegóły w karcie gwarancyjnej.

klamka na szyldzie dzielonym

SAVIO



Polski projekt



Ciekawy wzór



Łatwy montaż



Szablon montażowy w komplecie



Wykonane ze znu



Gwarancja powierzchnia mechanizm



- Unikalny zestaw montażowy
- Wyprofilowana rękojeść
- Polskie wzornictwo
- Połączenie chromu z bielą

KLAMKA NA SZYLDZIE DZIELONYM

Materiał wykonania: znu

Wykończenie: chrom/biała

Wymiary:

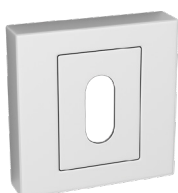
- szyld: 55 mm

- rękojeść (dł): 128 mm

Rozstaw otworów montażowych: 38 mm

kod: **KSO_000W**

PASUJĄCE SZYLDY DOLNE



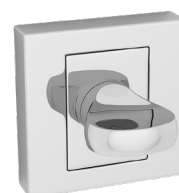
**SZYLD KRÓTKI
NA KLUCZ**

kod: LK5_001A



**SZYLD KRÓTKI
NA WKŁADKĘ**

kod: LK5_002A



**SZYLD KRÓTKI
WC**

kod: LK5_003A

* Szczegóły w karcie gwarancyjnej.

klamka na szyldzie dzielonym

SAVIO



Polski projekt



Ciekawy wzór



Łatwy montaż



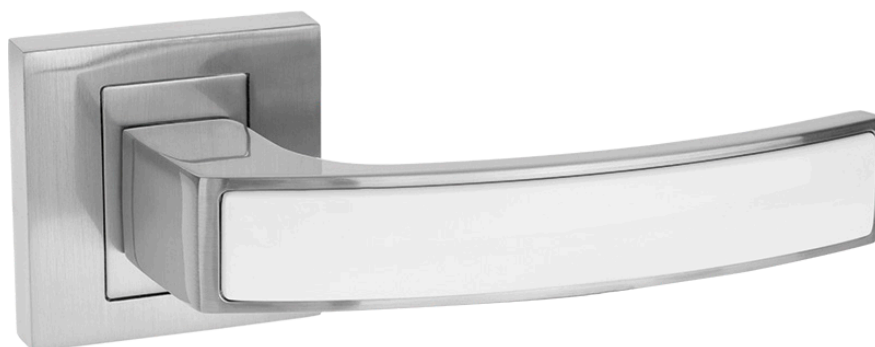
Szablon montażowy w komplecie



Wykonane ze znu



Gwarancja powierchnia mechanizm



- **Unikalny zestaw montażowy**
- **Wyprofilowana rękojeść**
- **Polskie wzornictwo**
- **Połączenie satyny z bielą**

KLAMKA NA SZYLDZIE DZIELONYM

Materiał wykonania: znu

Wykończenie: satyna/biała

Wymiary:

- szyld: 55 mm

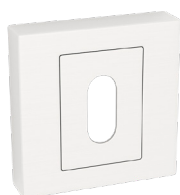
- rękojeść (dł): 128 mm

Rozstaw otworów

montażowych: 38 mm

kod: **KSO_300W**

PASUJĄCE SZYLDY DOLNE



**SZYLD KRÓTKI
NA KLUCZ**

kod: LK5_301A



**SZYLD KRÓTKI
NA WKŁADKĘ**

kod: LK5_302A



**SZYLD KRÓTKI
WC**

kod: LK5_303A

* Szczegóły w karcie gwarancyjnej.